

일자리 사업 심층평가

2016. 6. 28.



국민경제자문회의·KDI

Contents

1 한국 경제 내 일자리 사업의 역할

2 일자리 사업 평가

3 일자리 사업 재편방향

부록



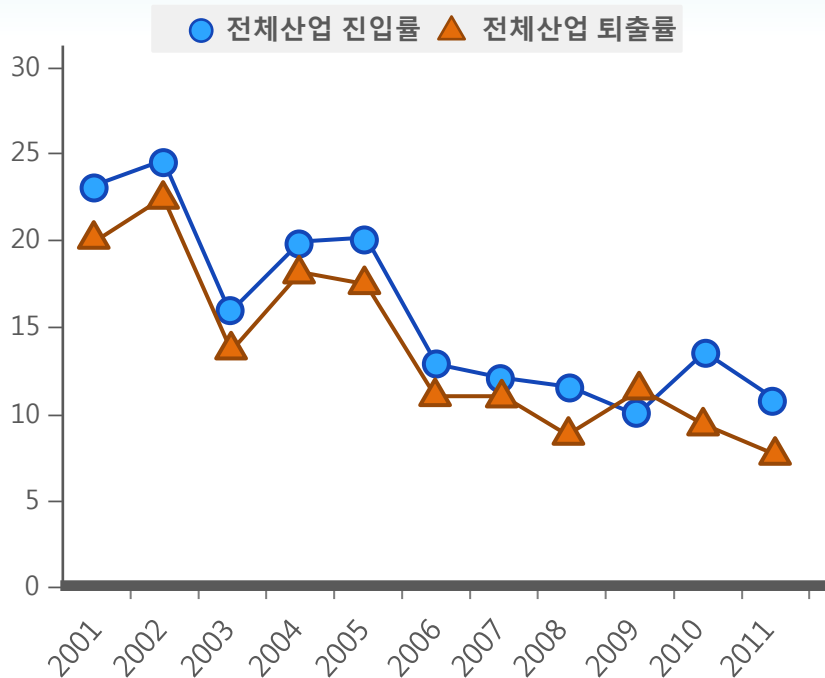
1. 한국 경제 내 일자리 사업의 역할



한국경제와 노동시장: 활력 저하와 격차 확대

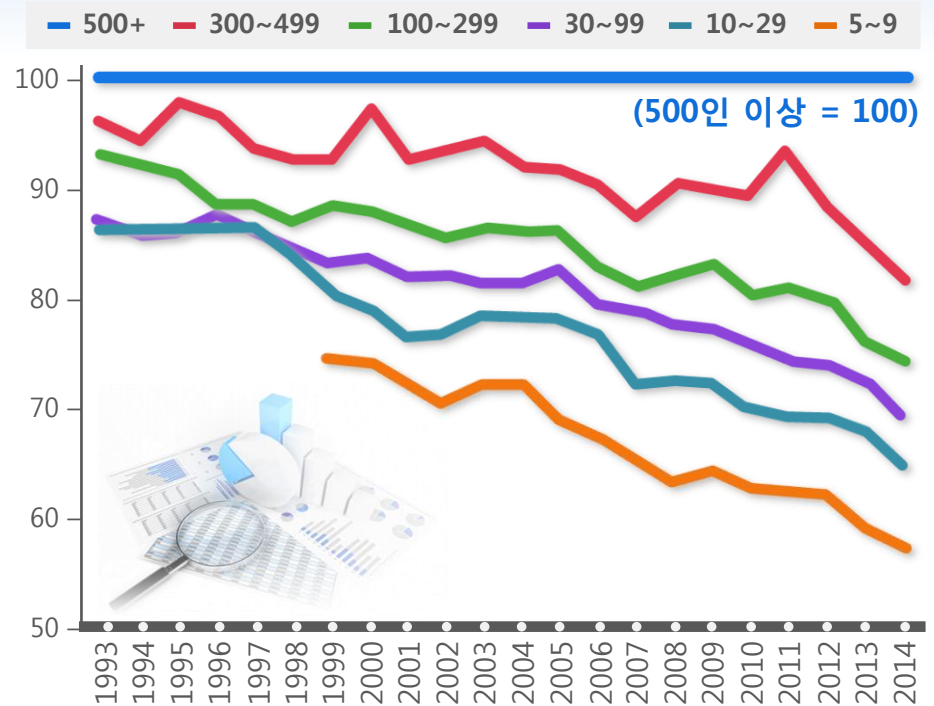
- 일자리는 주로 젊은 기업이 창출하는데 경제역동성은 크게 후퇴
- 기업규모별 임금격차 확대
 - 글로벌 경쟁하는 대기업 vs 내수 위주 중소기업 간 생산성 차이

전체산업 사업체 진입률과 퇴출률 추이



※ 자료: KDI, 2015

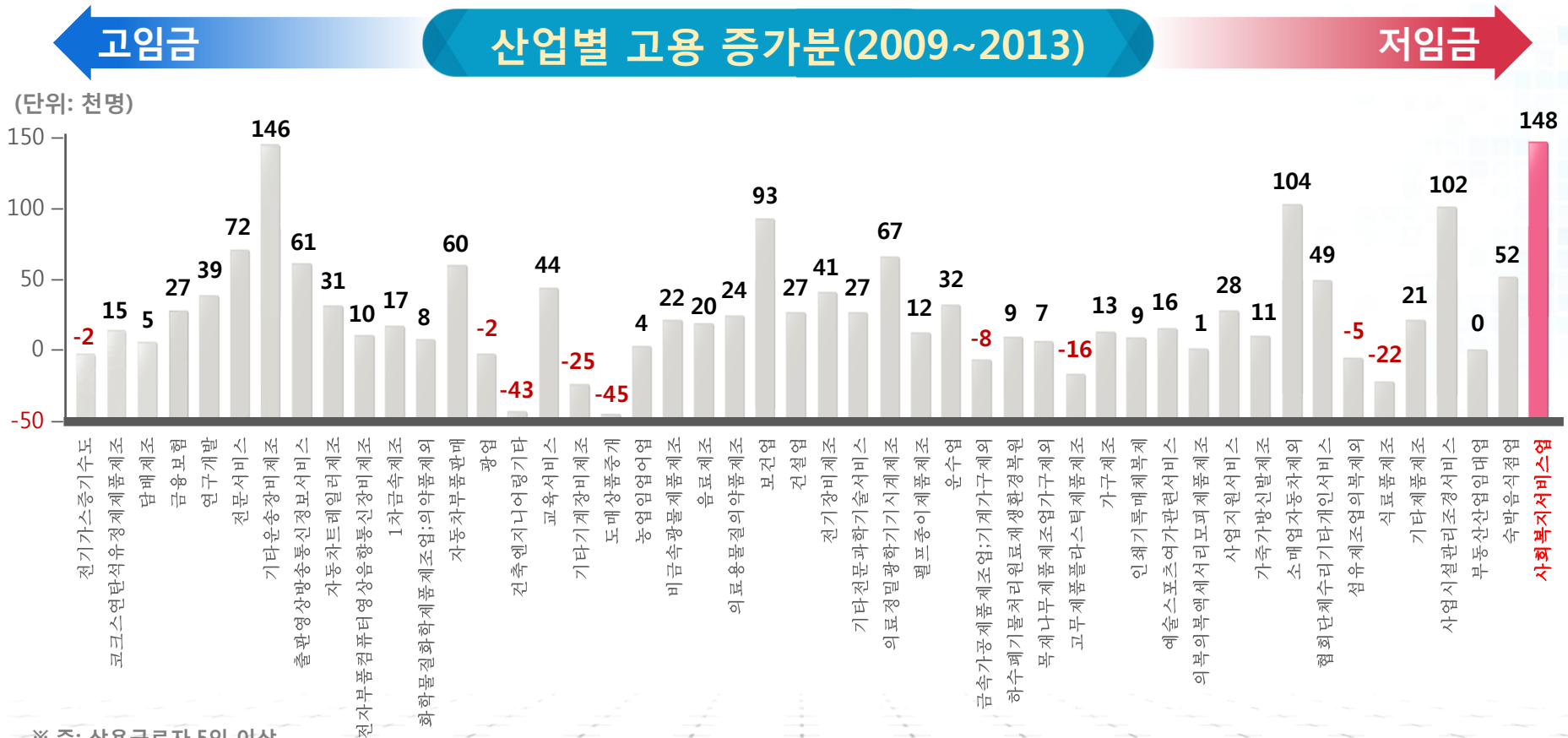
사업장 규모별 월급여



※ 자료: 고용노동부, 고용형태별 근로실태조사(상용 5인 이상 기준).

활력저하와 격차확대 속 일자리 창출구조

● 근래 가장 많이 창출된 일자리는 저임금 돌봄일자리



※ 주: 상용근로자 5인 이상

※ 자료: 고용형태별 근로실태조사

현시기 일자리 사업이 담당해야 할 역할

노동시장의 도전

활 력 저 하

격 차 확 대



일자리 대책의 미션

경제의 신진대사 촉진과
위험추구 지원

취약층 보호와 역량개발



활력저하·격차확대 국면 대응 원칙

- ✓ 경제는 일자리·기업·산업이 끊임없이 생겼다 사라지면서 성장, 이를 지연시키는 것은 활력을 쪼먹는 것
- ✓ 묵은 일자리와 기업이 아니라 사람을 보호해야
- ✓ 약자의 보호도 개인·기업의 이동성 높이도록 변화돼야
 - 변화 막는 규제위주 보호는 축소, 재정 통해 움직임 돕는 보호는 강화

“노동시장 규제를 통한”
일자리 보호

“일자리사업을 통한 보호 및”
이동성 지원

노동개혁 + 일자리 사업 효과성 ↑

2. | 일자리 사업 평가



다수 일자리 사업이 사람이 아닌 기업과 일자리 보호

- 다수 사업이 사업장 지원으로 경제의 신진대사 저해 우려
- 취약근로자는 사각지대 (비정규직 32.5%이나 사업주 훈련 수료자 중 1.8%)

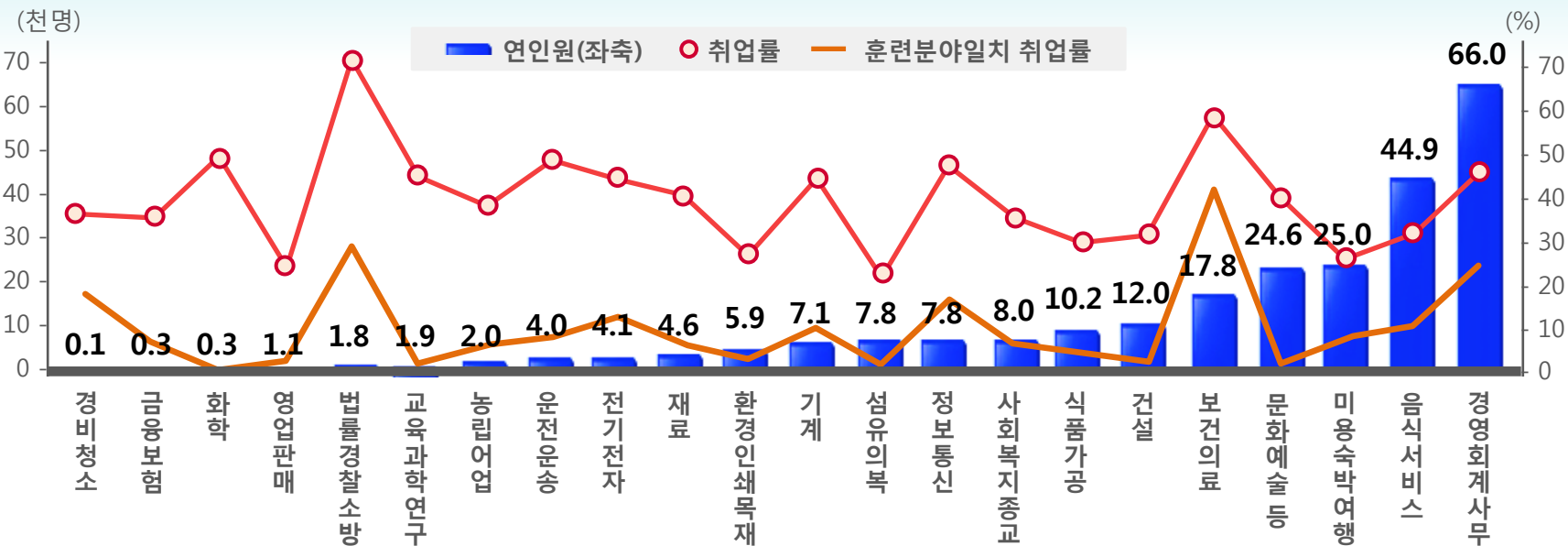
2016년 예산 (백만원)

고용촉진지원금	 101,327	5인미만 사업장 55%, 반복수급 36%로 영세사업장 보조성격 → 자력으로 취업 어려운 그룹에 타겟팅해야
고용유지지원금	 31,406	경쟁력 잃은 개별 사업장 보조 성격 → 산업/업종 차원의 충격 타개 도와야
사회보험가입지원 (두루누리)	 520,227	사회보험 신규 가입효과 미미해 영세사업장 보조 성격 → 중장기적으로 합리화하며 관리행정보완
중소기업 청년취업인턴제	 194,078	청년역량강화보다 중소기업 인력난 지원 → 구직청년 프로파일링, 취업지원과 연결해야
국가기간전략 산업직종훈련	 374,055	구인난 겪는 사양산업 지원 효과 → 미래유망산업 제대로 선정해 지원해야

과도한 정부 주도성이 시장 신호를 가리는 부작용

- ◉ 정부주도 개발 관행: 유망산업 선정, 훈련물량 배정, 가격통제, 규정 문서화 미흡
 - 실업자 훈련 취업률 43%에 불과, 훈련 받은 분야에 취업한 비율은 10%대

실업자 계좌제 취업률과 훈련분야(2014)



부처별 파편적 시스템으로 이용자 불편

- ◉ 사전지식 없이는 정보시스템 이용 어렵고, 필요정보 미흡

부처별 일자리 정보망 현황(2016)

부처	세부사업명	사이트URL
국가보훈처	국가유공자취업지원	job.mpva.go.kr
	제대군인사회복귀지원	www.vnet.go.kr
보건복지부	노인일자리운영	www.k6065.co.kr
	중증장애인직업재활지원	vr.koddi.or.kr
중소기업청	벤처기업일자리지원	www.v-job.or.kr
국방부	전역군인취업역량강화	www.moti.or.kr
	취업활동지원	www.moti.or.kr
여성가족부	여성경제활동촉진지원	saeil.mogef.go.kr
고용노동부	장애인취업지원	worktogether.or.kr
	보조공학기지원	www.esingo.or.kr
	사회심리재활지원	dreammap.kcomwel.or.kr
	장애인표준사업장지원	www.kead.or.kr
	고용동향조사	www.keis.or.kr

부처별 칸막이는 성과관리 미흡과 결합해 온존

◉ 일자리사업은 경제 위기시 대폭 확대 후 각 부처로 흡수·고착화

- 중앙부처 사업만 196개, '11년 통합작업 이후에도 부처별로 다수 신생
- 공통성과지표 부재로 성과비교 어려워 각 부처 사업 온존

◉ 25개 부처 대상 실태조사 결과(2016.3), 통계 관리조차 미흡

- 이용자수를 기한내 미제출한 비율 최대 35%(직접일자리)
- 성별구성 등 기본통계 미제출 83%(고용장려금), 49%(직접일자리)

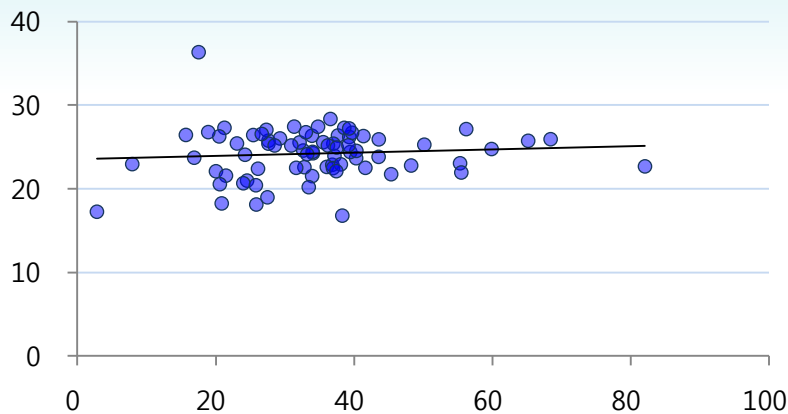


고용센터 취업지원기능 미흡

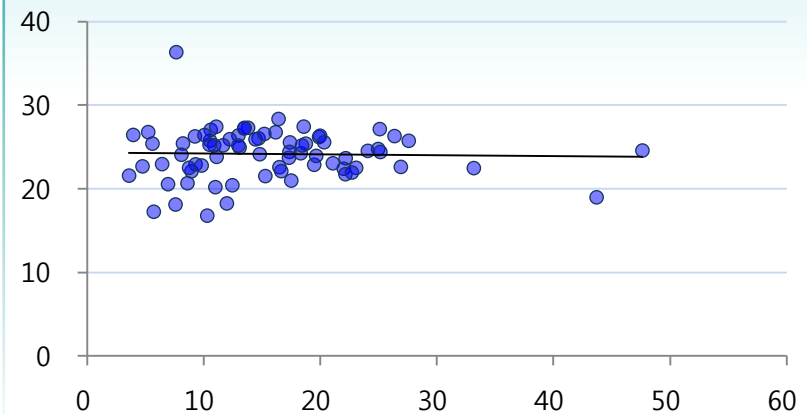
- ◉ 직원 1인당 구직급여 업무량과 수급자 취업성공률 관계 미약
 - 구직자들은 대개 고용센터 지원 도움 없이 스스로 취업
- ◉ 성과개선 유인 부족
 - 고용센터 소장직은 순환보직 경로, 전문성·책임성 불충분, 직원들도 관료화 경향
- ◉ 유인제고 위한 조직구조 혁신 절실

고용센터 구직급여 업무량과 재취업률의 관계

실업인정 업무



취업지원 업무



※ 주: 세로축은 구직급여 수급자의 재취업률; 가로축은 고용센터 1인당 하루 업무량(실업인정건수, 구직신청건수)

※ 자료: 고용노동부 제공자료

3. | 일자리 사업 재편방향



일자리 사업 재편 방향 (1/2)

» 묵은 일자리 유지가 아니라 새 일자리 창출을, 기업이 아닌 사람을 지원

- 두루누리·각종 고용장려금 등 경쟁력 잃은 사업장지원 축소, 취약층 고용촉진 강화
- 창업성공·재기지원 패키지 도입해 개인의 위험추구를 지원
 - 창성패: 파편적 서비스를 개인 중심으로 재편해 각 단계 창업자에게 다음단계에 수혜 가능한 정책정보와 필요성 진단 제공
 - 재지패: 실패경험분석과 밀착지원으로 재도전 창업인 지원
- 근로시간탄력성 등 일·가정 양립 지원 강화

» 시장신호 투명하게 전달하고 일자리 사업 성과관리 강화

- 정부주도의 사전 훈련물량 배정 폐지, 가격통제 완화, 정부개입 투명성 제고
- 직접일자리·훈련·고용서비스 등 다수부처 운영사업은 통합성과관리로 존속 결정
- 취업률 등 단순한 핵심성과지표를 쉽게 전달해 이용자 선택 지원

일자리 사업 재편 방향 (2/2)

» 고용서비스 거버넌스 혁신과 질 제고

- 일부 고용센터 민간위탁(기업대상업무제외)으로 거버넌스 혁신
- 고용센터 책임경영제·센터장 민간공모
- 대학의 진로지도·창업지원과의 연계 등 지역내 협력 네트워크 강화

» IT강국에 걸맞는 일자리 정보시스템과 통합 게이트웨이 구축

- 고용정보·훈련정보시스템 통합, 1site-1stop 원칙 하에 전달체계 창구 일원화
- 워크넷·HRD넷 등 고용정보망을 수요자 맞춤형으로 선진화 투자

» 일자리 사업 관리를 위한 범부처 거버넌스 확립

- 일자리 사업 생멸을 주기적 조사, 유사중복 점검, 통합성과관리로 존속 결정
 - 직접일자리 규모는 경기에 연동시켜 거시수준의 자동조절장치(Built-in-stabilizer) 내장

[참고] 일자리 사업 대상별 지원 확대 방향

취약계층

금전·비금전적 지원 통합적 제공

- 취업애로계층에게 고용보조금 타게팅
- 현금지원+역량개발+알선 등 패키지 지원

청년

취업 병목요인 제거 위주

- 일경험 기회 및 노동시장 기업 정보 확대,
- 대학의 취업지원 강화, 워크넷 개편해 대학별 취업정보시스템 구축

경력단절 여성

일·가정 양립 지원 강화

- 탄력적 근무 지원 강화, 차별시정 및 채용관행 개선
- 육아휴직 관련 사업장 애로 해소 지원



사업주 (고용보조금 · 훈련 · 두루누리)

충격완화 이외의 사업주 지원 축소

- 영세하다는 이유로 제공하는 사업주 지원은 축소
- 경쟁력없는 개별기업 지원은 축소, 구조적·경기적 충격 맞은 산업·업종 지원 확대

유사 일자리 사업 재편을 통한 재정지출 효율성 제고

- 유사중복성의 정도와 영역에 따라 사업을 통합하거나 관리를 통합
- 유사한 비일자리 사업과도 부분통합이나 연계를 도모

유사사업 개편방안

사업통합



대상별·기능별 정비+사업통합

- 고용유지지원 등 15개 사업
고용지원금으로 통합
- 청년인턴은
청년장기근속지원금으로 재편
- 창업지원은 교육, 멘토링,
사업화 등 단계별로 체계화

사업관리통합



체계화 + 관리과정 통합

- 유사기능을 일부 포함한
사업들을 통합적으로 관리
- 대상별 생활체육이나
산림관련 다양한 서비스

관리연계 및 부분통합



양성연계 · 기존사 업과 통합 · 연계

- 해설사, 산림도우미 등은
양성연계
- 돌봄 및 생활체육은 유사한
기존사업과 연계

일자리 사업 정책 매트릭스: 참여대상별 분포

단위: 사업수(%), 예산액(억원)[%]

	전체	주참여대상					
		취약계층	청년	노인	여성	중장년	기타
전체	196 (100) 157,796 [100]	33 (16.8) 12,504 [7.9]	48 (24.5) 13,804 [8.7]	10 (5.1) 5,389 [3.4]	29 (14.8) 18,531 [11.7]	32 (16.3) 16,730 [10.5]	
직접일자리	63 (100) 26,342 [100]	10 (15.9) 5,013 [19.0]	20 (31.7) 3,018 [11.5]	7 (11.1) 4,467 [17.0]	17 (27.0) 4,385 [16.6]	23 (36.5) 11,329 (43.0)	
직업훈련	55 (100) 19,716 [100]	7 (12.7) 410 [2.1]	13 (23.6) 1,500 [7.6]		4 (7.3) 898 [4.6]	3 (5.5) 798 [4.0]	
고용서비스	31 (100) 6,904 [100]	9 (29.0) 3,974 [57.6]	6 (19.4) 3,789 [54.9]	2 (6.5) 349 [5.0]	4 (12.9) 3,292 [47.7]	4 (12.9) 3,496 [50.6]	
고용장려금	20 (100) 28,208 [100]	4 (20.0) 2,786 [9.9]	3 (15.0) 2,581 [9.1]		2 (10.0) 9,920 [35.2]	2 (10.0) 1,107 [3.9]	
창업지원	16 (100) 19,148 [100]	2 (12.5) 36 [0.2]	6 (37.5) 2,916 [15.2]		2 (12.5) 36 [0.2]		6 (37.5) 16,160 [84.4]
실업소득 유지 및 지원	11 (100) 57,478 [100]	1 (9.1) 285 [0.5]		1 (9.1) 573 [1.0]			9 (81.8) 56,620 [98.5]

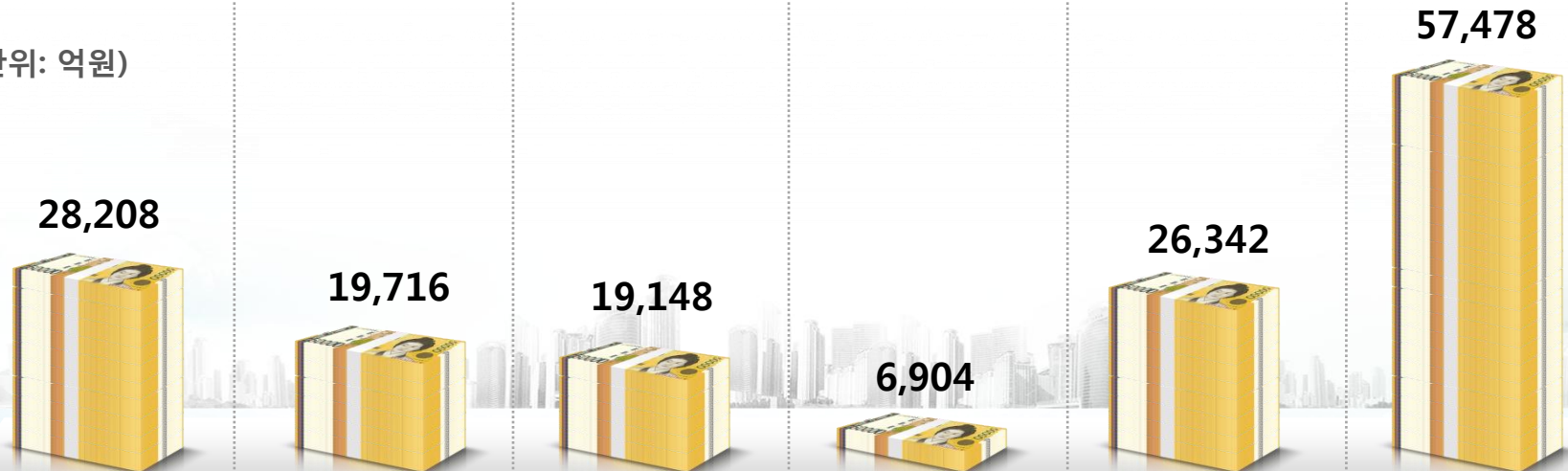
※ 주참여대상은 해당사항 없거나 중복체크 가능

재원 투입 개편 방향 (1/2)

현재의 일자리 사업 지출구조

고용장려금	직업훈련	창업지원	고용서비스	직접일자리	실업소득유지지원
<ul style="list-style-type: none"> • 사업주 지원에 편중 • 취업애로계층 타게팅 미흡 	<ul style="list-style-type: none"> • 시장수요와 훈련공급의 괴리 • 시장신호 가리는 정부의 가격·물량 통제 • 비정규직 소외 	<ul style="list-style-type: none"> • 대상별 단계별로 파편화된 지원 • 재기지원 미흡 	<ul style="list-style-type: none"> • 성과개선을 위한 종사자 유인체계 미흡 • 취업지원 성과 미미 	<ul style="list-style-type: none"> • 경제위기 대응을 위해 시작 후 고착화, 비중 과다 • 민간일자리 기피하는 반복참여 그룹 형성 	<ul style="list-style-type: none"> • 사회보험 사각 지대 해소 실효성 미흡 • 재취업유인 저해하는 구직급여 설계방식

(단위: 억원)

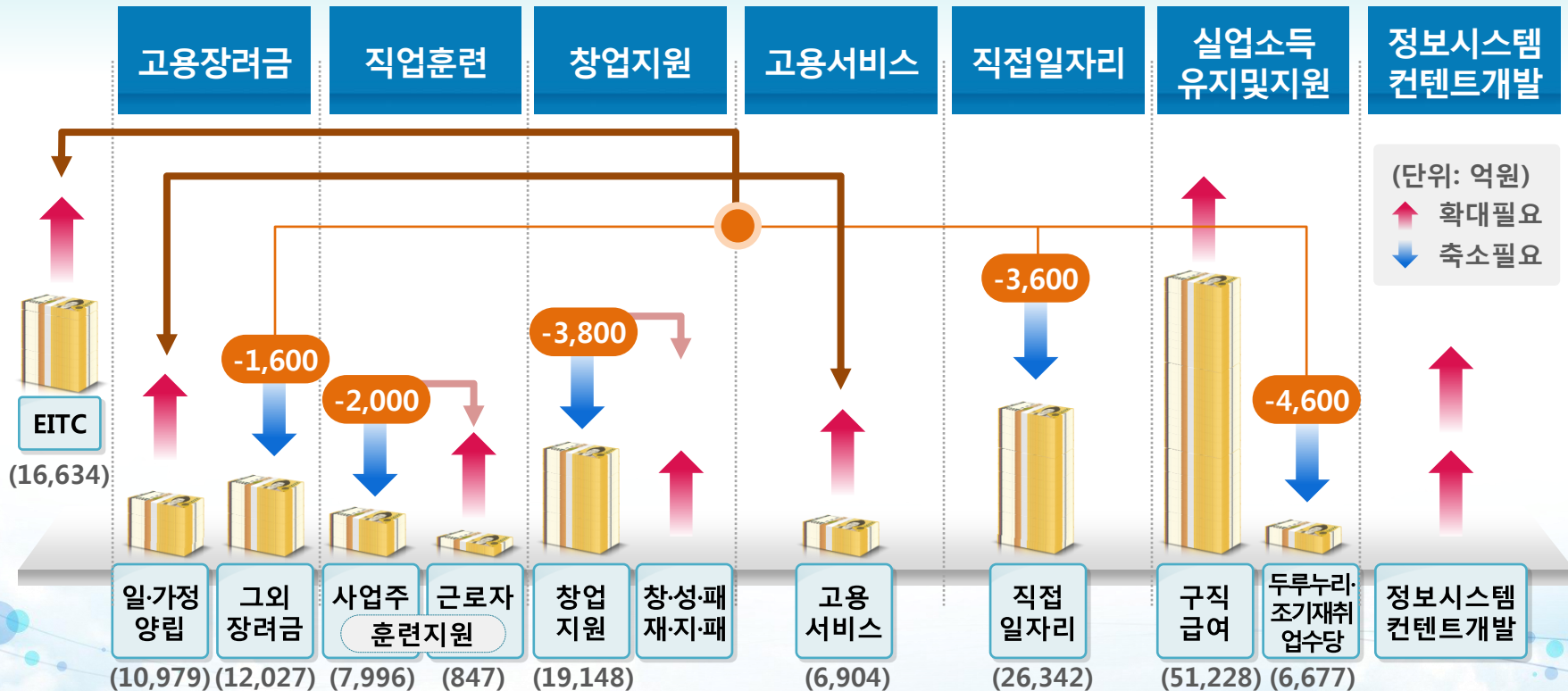


재원 투입 개편 방향 (2/2)

◉ 15.8조원 중 10% 수준(1.6조원 내외) 재편으로 효율성 제고^(16~20 국가재정운용계획)

- 강화부문: 창업성공·재기지원 패키지, 고용서비스, 근로자훈련, EITC, 일·가정양립
- 축소부문: 영세사업장 대상 고용보조금, 직접일자리, 사업주훈련, 파편적 창업지원

재정지원 일자리 사업 지출구조 재편 방향



감사합니다



부 록



유사중복사업 개편방안 (1/2) – 유사사업 통합

고용유지지원, 시간선택제일자리지원, 지역고용촉진지원, 일자리함께하기지원, 정규직전환지원, 세대간상생고용지원, 장년고용지원, 임금피크제, 정년연장지원, 정년퇴직자재고용지원, 60세이상고령자고용지원, 비정규직재고용지원, 육아휴직부여, 대체인력지원, 육아기근로시간단축(이상 고용부)

고용지원금

창업아카데미(중기청), 여성창업자대상실전창업스쿨(중기청), IP창조존(특허청) 스포츠창업지원(문화부) 등

창업 교육

창업인턴제(중기청), 상생서포터즈청년창업(중기청), 선도벤처연계기술창업지원(중기청), 스마트벤처창업학교(중기청), 투자유치인큐베이팅(특허청), K-Global 창업멘토링(미래부), K-Global 기업가정신및인큐베이팅인턴쉽(미래부), 엑셀러레이터 연계지원(미래부) 등

창업 멘토링·인큐베이팅

창업맞춤형사업(중기청), 스마트벤처창업학교(중기청), 청년창업사관학교(중기청), 창업선도대학육성(중기청), K-Global 스타트업공모전(미래부), 챌린지(미래부), 엑셀러레이터육성(미래부) 등

창업 사업화

출산전후휴가급여, 육아휴직급여(이상 고용부)

일·가정양립(모성보호)지원금

고용촉진지원, 청년인턴제 (이상 고용부)

청년장기근속지원금

창업기업자금지원(중진공), 창업기증보증(신용보증기금)

창업 자금

※ 창업지원 분야 중 중기청 외 부처 사업은 재정지원 일자리 사업이 아님.



유사중복사업 개편방안 (2/2) – 통합관리·연계

통 합 관 리

- 국가유공자등노후복지지원(보훈처),
독거·복합질환참전유공자복지지원(보훈처),
노인돌봄서비스(복지부)
- 생활체육지도자활동지원(문화부),
장애인체육활성화지원(문화부)
- 산림병해충방재(산림청), 산림재해모니터링(산림청),
산불방지대책(산림청)

양 성 연 계

- 환경지킴이-해설사(환경부),
산림서비스도우미(산림청)

기존사업과 연계

- 청소년방과후활동지원(여가부)
- 초등학교스포츠강사지원(문화부)

일자리 사업 부분 통합관리

- 문화재돌봄사업, 궁능방재시스템구축,
문화재재난안전관리(이상 문화재청)

기존유사사업과 통합

- 지역자율형사회서비스지자체보조(복지부)

사업의 방식·대상 재점검 및 통합검토

- 다문화가족정착및자녀양육지원(여가부),
아이돌봄서비스(여가부)



대통령 지시사항

< 제8차 국민경제자문회의, 2016.2.24 >

일자리 사업 심층평가 (국민경제자문회의 주관)

◆ 국민경제자문회의 자문위원들이 직접 평가에 참여

* 심층평가 실시 과정에서 기획재정부·고용노동부 등 관계부처와 KDI 적극적 지원

◆ 총 196개 사업, 6개 분야 15.8조원의 일자리 사업을 심층평가, 내년도 예산안 및 국가재정운용계획에 반영 예정

미래 일자리 포럼 개최 (서울 및 6대 광역시)

◆ 4차 혁명에 따른 미래 직업세계 변화에 대한 정보를 전달

◆ 청년위원회, 고용정보원, 직업능력개발원, 지방교육청과 협조, 청소년, 진로교사, 학부모 등 총 2,200여명 참석

서울
418명

부산
329명

울산
224명

대전
366명

대구
343명

광주
223명

인천
285명